

# CROSS WIRELESS CORNER WEIGHT SYSTEM Weight Gauge Air

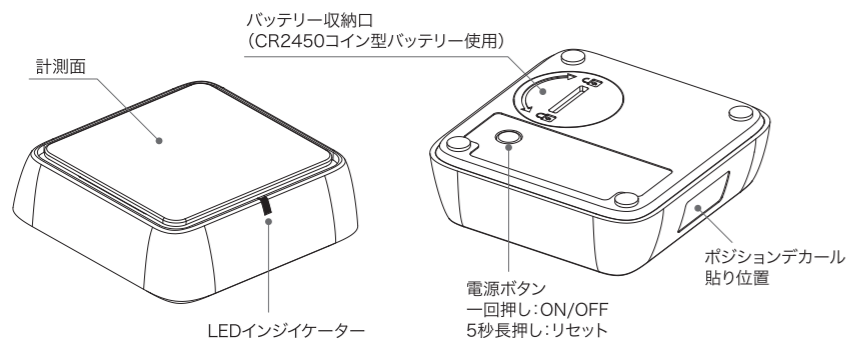


## クロスウェイトゲージ エア 取扱説明書

### はじめに

この度はG-FORCE X Weight Gauge Airをお買い上げいただきありがとうございます。  
本製品は4輪ごとの重量配分や比率、コーナウエイトをワイヤレスで簡単に計測できるシステムです。専用アプリを用いて、スマホなどとBluetooth接続することでグラフィカルに計測が可能です。

### 各部名称



### 製品特徴

- Bluetooth接続でアプリ上に計測結果をリアルタイムに表示
- コーナウエイトなど挙動に影響のあるパラメーターを測定可能
- 最大計測重量: 1計量器あたり2000g
- アプリは日本語の他、英・独・中の4か国語に対応
- 5分以上の操作が無い場合に自動で電源をOFF(アプリで1-30分の範囲で設定可能)

### 使用上の注意

- 計量器は水平で固い場所へ置いてください
- 1計量器あたり2000gを超える重量を載せないでください
- 計測面に泥や汚れの付着がある場合、きれいにしてから計測してください
- 直射日光下や高温になる場所で使用しないでください
- 防水性ではありません。水がかかると計量器が破損します

### 使用手順

- 計量器の電源ボタンを押しONにします。
- 計量器を水平で固い面へ置きます。
- 右のQRコードをスキャンし、専用アプリのダウンロードとインストールを行います。

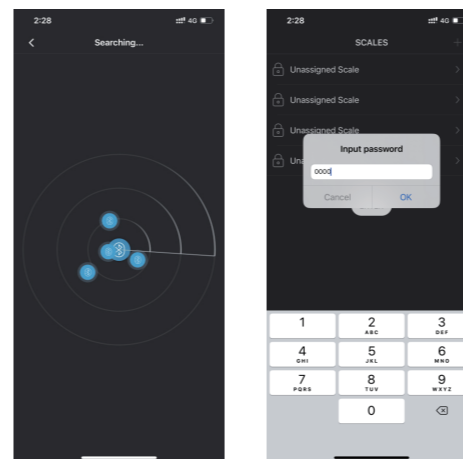


X-Weight Air



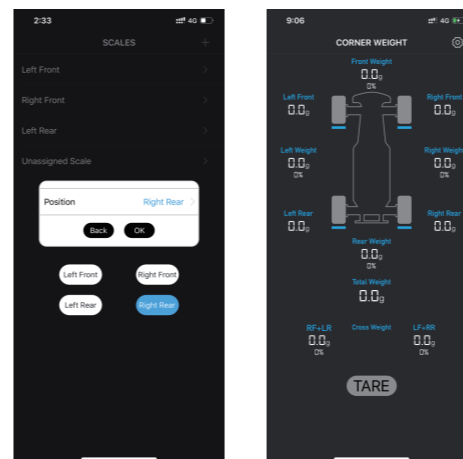
- インストール後、スマホのBluetooth機能を有効にし、アプリを起動します。アプリが起動すると自動的に計量器を探し、スキャンを始めます。

“”マークをタップし、出荷時のパスワード「0000」を入力すると各計量器と接続が完了します。

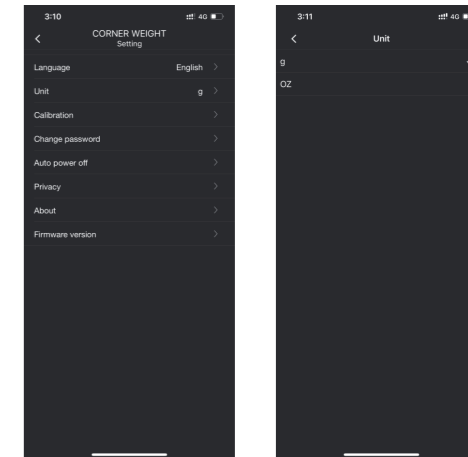


- 選択された計量器のLEDが5回点滅し、割り当てを確認できます。接続された4つの計量器のみが使用可能となります。各計量器への割り当てが完了後、ポジションデカールを貼り付けてください。

- 「ゼロリセット」を押すと計測重量がリセットされます。



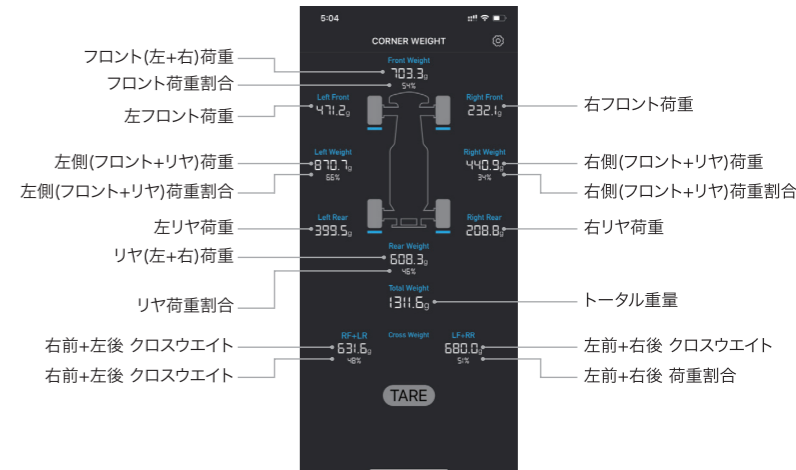
- スタビライザーが無効になる様、水平に置いてください。
- タイヤをそれぞれ計量器の中央に載せてください。
- 重量表示を確認しながらプリロードの変更やバランスウエイトの加減などで車体の重量バランスを調整します。
- 使用後は各計量器の電源をOFFにしてください。



### LEDステータスの説明

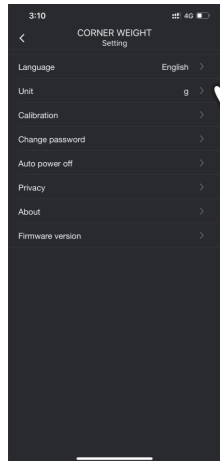
デバイスの状態	LEDステータス
接続待ち	ブルー点滅
接続済み	ブルー点灯
選択中	ブルー5回点滅
キャリブレーション	ブルー高速点滅
リセット	消灯後に3秒間点滅

### アプリ表示内容

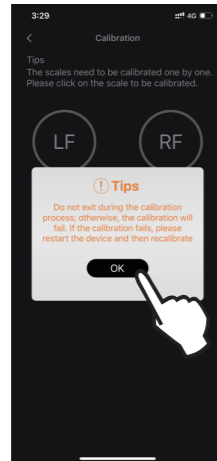


## キャリブレーション

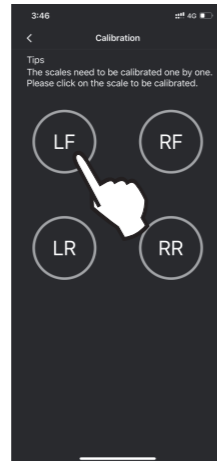
※事前に2000gのオモリを用意してください。



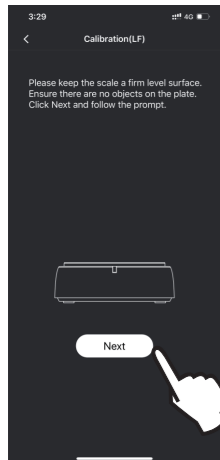
- 各計量器をスマホに接続してアプリを起動し、セッティング項目内のキャリブレーションをタップします。



- 「OK」をタップします。キャリブレーション実行中はアプリを終了させないでください。キャリブレーションが失敗し正常に使用できなくなります。



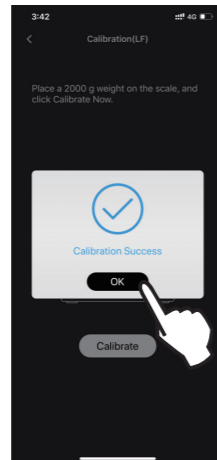
- キャリブレーションを実行したい計量器を選択します。



- 計量器を固い水平面へ置きます。計量器上になにも載っていないことを確認し「Next」をタップします。



- 計量器に事前に用意した2000gのオモリを置き「Calibrate」をタップします。



- キャリブレーションが成功しました。「OK」をタップすると計量器の電源がOFFになります。使用する場合は計量器の電源をONにしてください。

## 電池の交換

- コインやドライバーでカバーを外します。
- 古い電池を外し、新しい電池と交換します。

## 製品仕様

- 動作電圧: 2.6-3.6V
- 消費電流: DC3V/10mA 以下
- 消費電力: 0.03W 以下
- 電池型式: CR2450ボタン電池(x4個)
- 最大計測重量: 2000g(1計量器あたり)
- 計測公差: ±1g
- 計測感度: ±0.1g
- 接続方法: Bluetooth 5.0
- 接続距離: 15m以内
- 動作温度: 0~40度
- 保管温度: 10~50度
- サイズ: 68×68×22.5mm(1計量器あたり)
- 重量: 約260g(合算)

## 保証・修理規定

保証については、初期不良品のみに対応となります。保証を受ける際には領収書、レシート、納品書など購入時期を証明するものが必須です。購入時期を証明できない場合には初期不良品としての対応は致しかねます。初期不良品につきましてはお手数ですが、弊社へお送り頂く前に事前に電話にて弊社までご連絡頂けますようお願い致します。

ご使用後の製品の破損などによる修理依頼は新品への有償交換とさせていただきます。

※税込定価の60% (送料・代引手数料別)

初期不良交換、修理有償交換ともに付属品等を完備のうえでお送りください。欠品があった場合、交換対応をお断りさせていただくことがあります。ご不明な点は弊社カスタマーサポートまでお問い合わせください。

## お問い合わせ先

製品カスタマーサポート: 03-6206-0059 電話受付: 月曜日～金曜日(祝日・夏期休暇・年末年始を除く)

受付時間: 10:00～18:00 (弊社での修理・調整は行っておりません。予めご了承ください)

<随時FAQをWebで更新しています。是非ご参照ください>

[www.gforce-hobby.jp](http://www.gforce-hobby.jp)

販売元: 株式会社ジーフォース  
〒101-0044 東京都千代田区鍛冶町1-3-1 VORT神田9階



※製品改良のため、予告無く仕様が変わる場合がございます。  
当社に無断で複写・転写・転載を禁じます Copyright © 2021 G FORCE, Inc. All Rights Reserved

Ver 1.00